

# **PROJETO LUMINOTÉCNICO**

**UFAL: NEES - NÚCLÉO DE EXCELENCIA DE TECNOLOGIA – ENSINO  
HÍBRIDO**

**MEMORIAL DESCRITIVO: LUMINOTÉCNICO**

**MACEIÓ- AL**

**NOVEMBRO- 2022**

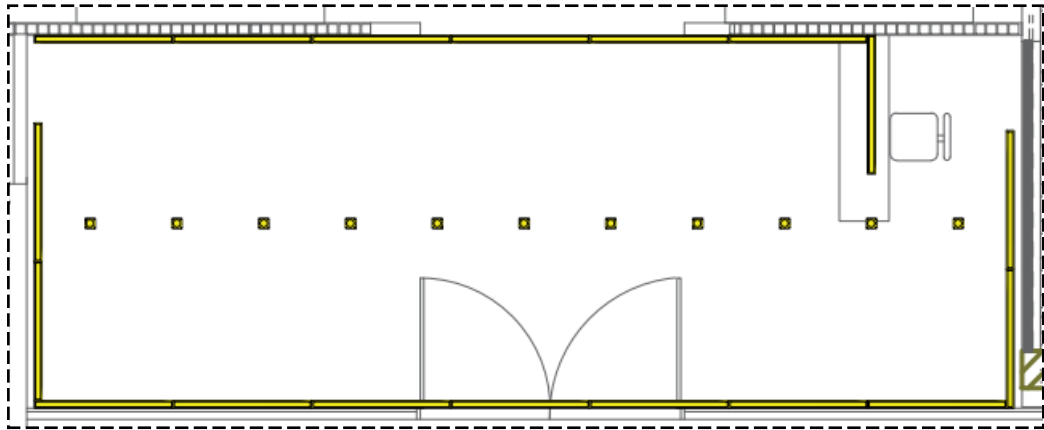
## **INTRODUÇÃO**

O presente memorial descritivo tem como principal objetivo explicar o processo de criação de iluminação, especificando e mostrando a importância das escolhas, onde cada ambiente possui sua determinada função, de maneira onde se fez necessário uma análise individual destas atividades que serão realizadas nestes espaços. Promovendo então sensações para os usuários e transmitindo bem estar.

**O projeto arquitetônico é formado pelo térreo e mezanino, onde:**

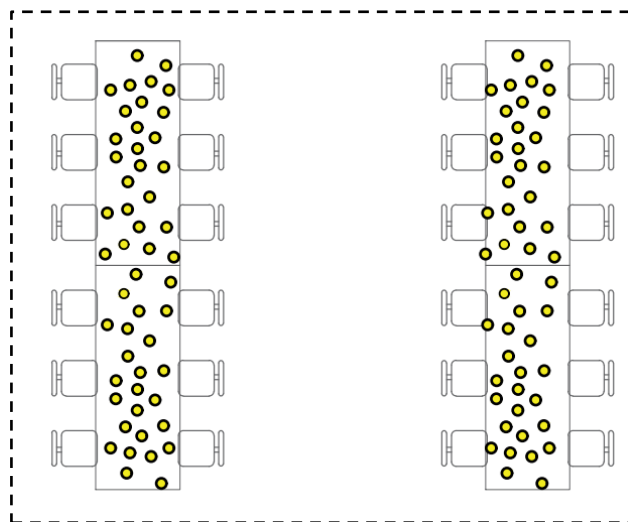
## **Térreo**

### **Recepção:**



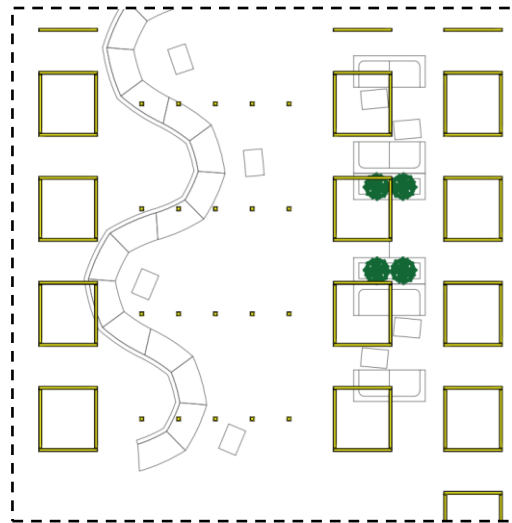
Para esta área foi pensado uma mistura de iluminação direta e indireta, criando um impacto para o observador, onde na bancada de atendimento recebe uma iluminação direta, mas de maneira geral a iluminação cria um contorno no espaço, com um tom de luz mais quente, deixando esse espaço ainda mais aconchegante, com uns pontos de luzes centrais em um tom mais frio, mesclando e tornando mais dinâmico, além do desenho que é criado através dessas luminárias.

### **Hall de entrada, com postos de trabalho e área de convívio:**



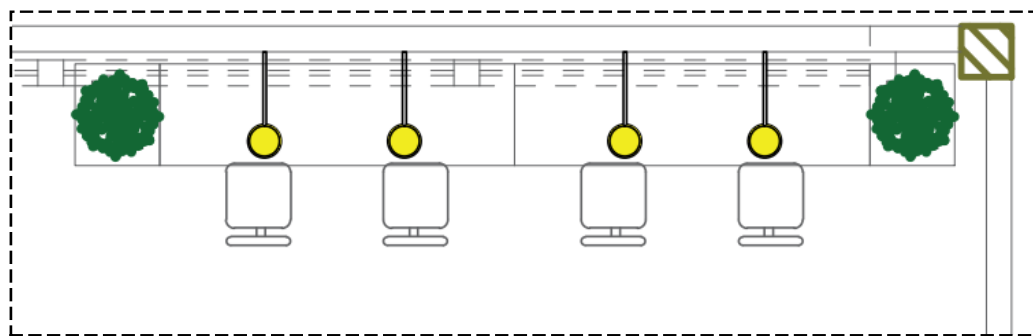
A área é dividida em dois grandes espaços, no postos de trabalho, para realce das grandes mesas de reuniões foi utilizado uma iluminação central, com pendentes, com luzes direcionadas para as áreas de trabalho, facilitando assim as atividades, além de criar uma estética com varias luzes com diferentes alturas. Esta área oferta um grande atrativo estético,

onde realça os postes de trabalho, chama atenção dos usuários, sendo funcional e aconchegante.



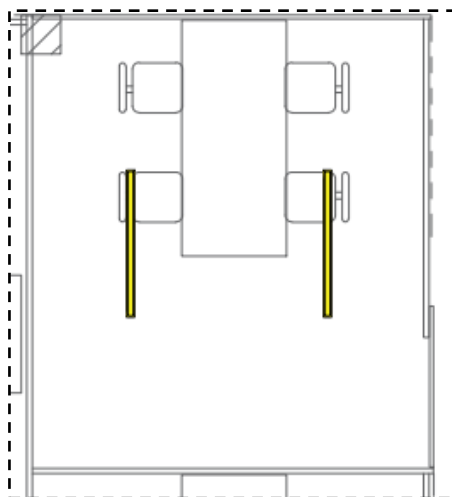
Na área de convivência possui um grande banco, para valorização do mesmo, foi utilizado fita de Led em um tom mais quente, criando uma iluminação indireta, e valorizando a forma orgânica, trazendo uma leveza neste espaço. A iluminação geral do espaço foi criada de maneira a criar formas, onde forma através do uso da forma geométrica alonga este espaço e trás uma sensação de continuidade, promovendo fluidez e trazendo alegria para o usuário, além de tornar o espaço atrativo e revigorante.

#### **Bancadas de trabalho utilizando Arandela direcionável:**



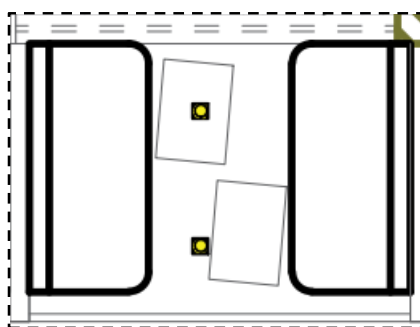
O pequeno espaço para se tornar ainda mais aconchegante foi utilizada uma iluminação direta e direcionável, onde através de uma arandela na parede no tom frio, o usuário consegue direcionar a luz sob a bancada, aproximando ou afastando, obtendo assim um controle na quantidade de luz sob sua atividade. Podendo até criar uma iluminação difusa, direcionando esta luz para cima, ou para a parede, adaptando assim a luz de acordo com sua necessidade.

#### **Salas de reuniões utilizando duas luminárias:**



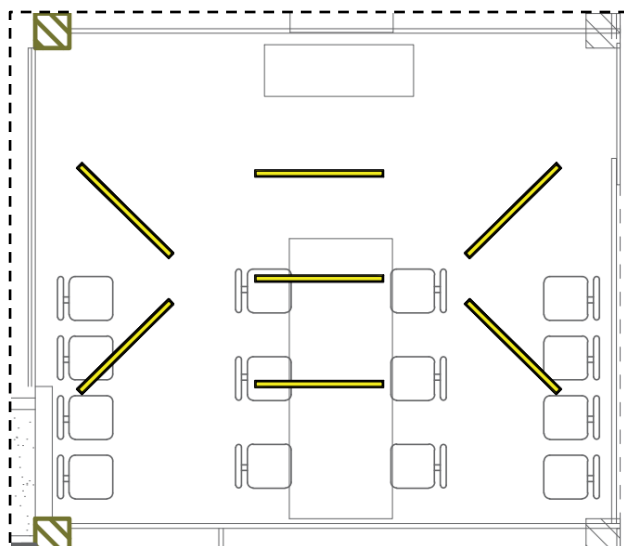
Nestes setores de trabalho foi utilizada iluminação geral com duas luminárias, criando duas linhas, em tom mais frio, deixando o usuário mais atento, e tendo facilidade em se concentrar para realizar suas atividades.

#### **Salas de reuniões utilizando duas luminárias (luz quente):**



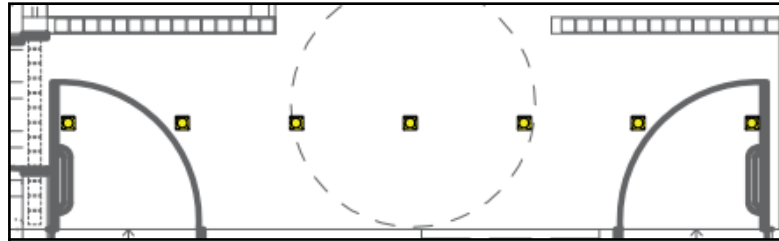
Nestes setores de trabalho foi utilizada iluminação geral com dois spots, deixando o ambiente mais aconchegante, possibilitando assim maior fluidez para os usuários facilitando relaxar a mente, ajudando no desempenho das atividades.

#### **Salas de reuniões utilizando 7 luminárias:**



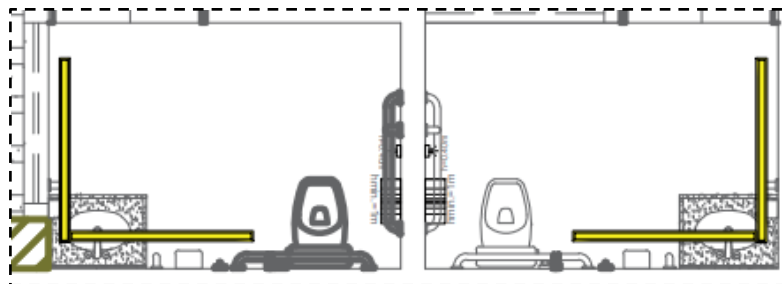
Nestes espaços foram adotadas formas soltas, onde as luminárias criam desenhos, e torna o espaço desconstruído. Neste espaço foram utilizados dois tons de iluminação, sendo a maioria com tom mais quente, e as luminárias centrais com um tom mais frio, tornando mais aconchegante e deixando o ambiente ainda mais interativo.

#### **Circulação para acesso aos banheiros (PNE)**



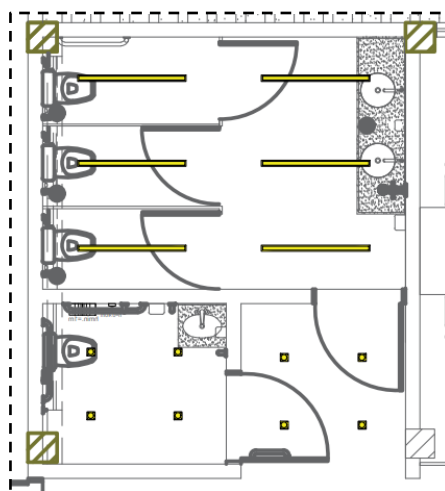
Foi adotada iluminação geral através de spot, criando pontos de luzes no tom frio. Deixando seguro e aconchegante.

#### **Banheiros (PNE)**



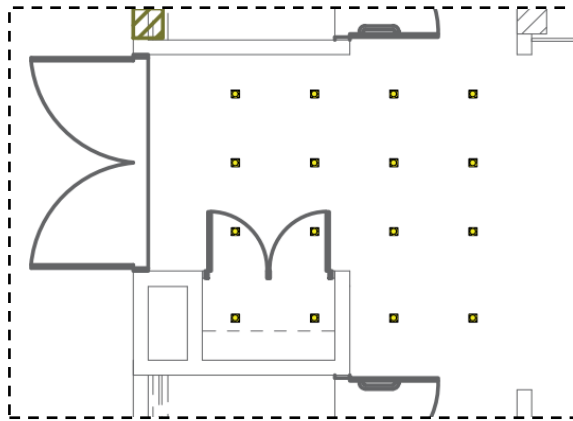
Neste espaço foram adotadas duas luminárias em um tom mais quente, criando um aconchego, e um desenho em formato de 'L', tornando o espaço fluido.

#### **Banheiros masculino e feminino, circulação e Banheiros (PNE)**



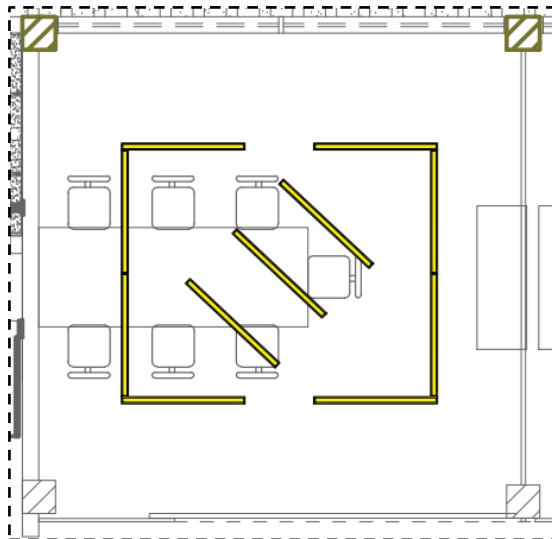
Foram adotados dois tipos de iluminação, no hall e banheiros (PNE) foi utilizado spots com luz quente, tornando aconchegante, já nos banheiros em geral foi adotada uma iluminação geral com 6 luminárias lineares.

## Saída Emergência



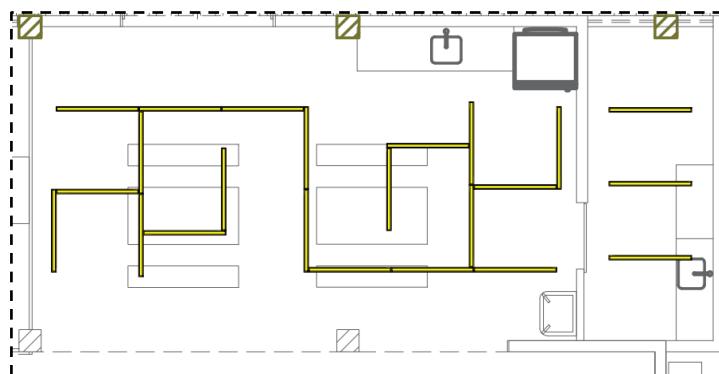
Nesta área foram adotados os spots para criar vários pontos de luzes, chamando atenção do observador e criando dinâmica.

## Salas de reuniões utilizando 7 luminárias:



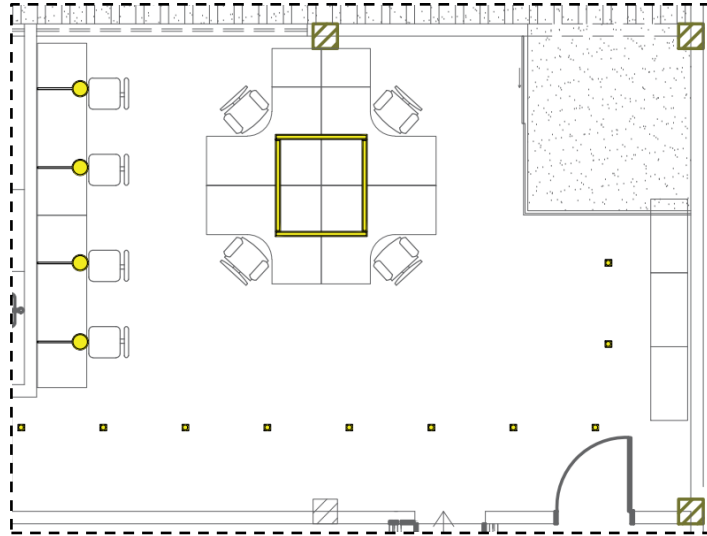
Estes espaços possui uma maneira dinâmica e desconstruída na disposição das luminárias, onde foram utilizadas formas criando um contorno, e outras centrais com outra angulação, tornando ainda mais fluido e dinâmico.

## Cozinha:



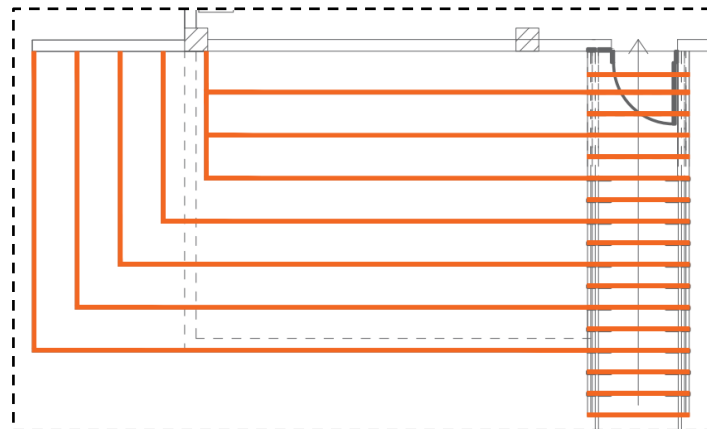
Esta área foi adotada luminárias de forma que crie um desenho, de maneira desconstruída, trazendo identidade para este espaço e aconchego. Além e criar uma estética e chamar atenção do observador.

### **Administração:**



Foram adotadas 3 tipos de iluminação, sendo: a iluminação direcionada nos postos de trabalho através das arandelas direcionáveis de parede, a iluminação direcionada para a mesa de trabalho utilizando 4 luminárias lineares, e os spots criando um desenho e um aconchego nos espaços através do tom mais quente.

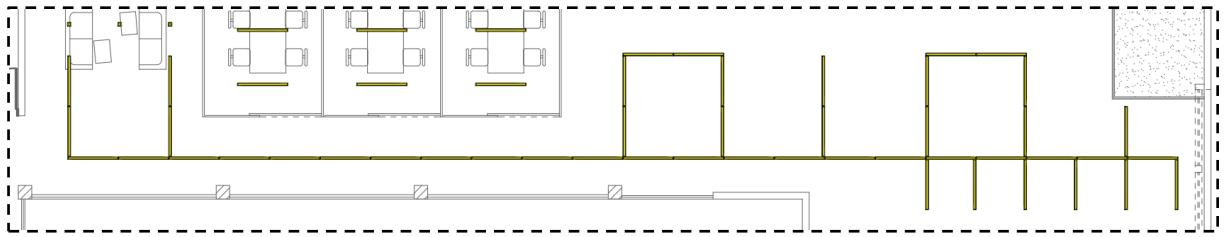
### **Escadas:**



Foi utilizado fita led, criando uma iluminação indireta, que além de alertar o observador promovendo atenção, valoriza a volumetria, tornando acolhedor e tornando destaque mediante ao pé direito do mezanino.

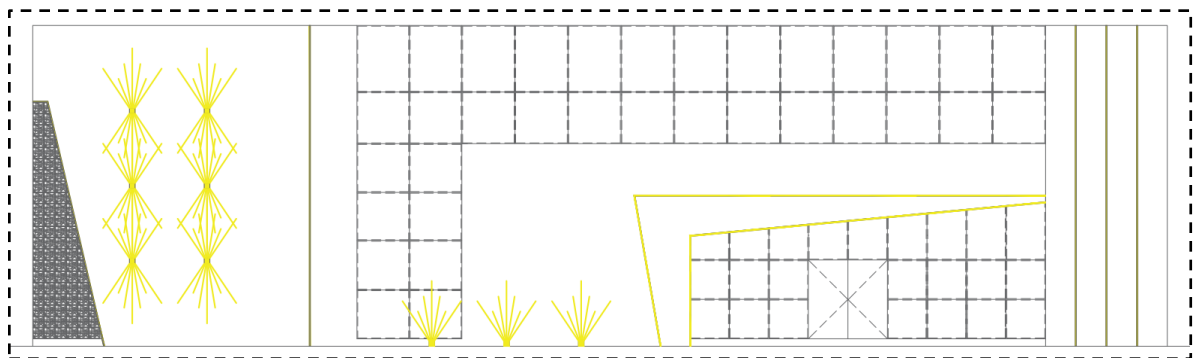


### **Circulação e área de convívio, mezanino:**

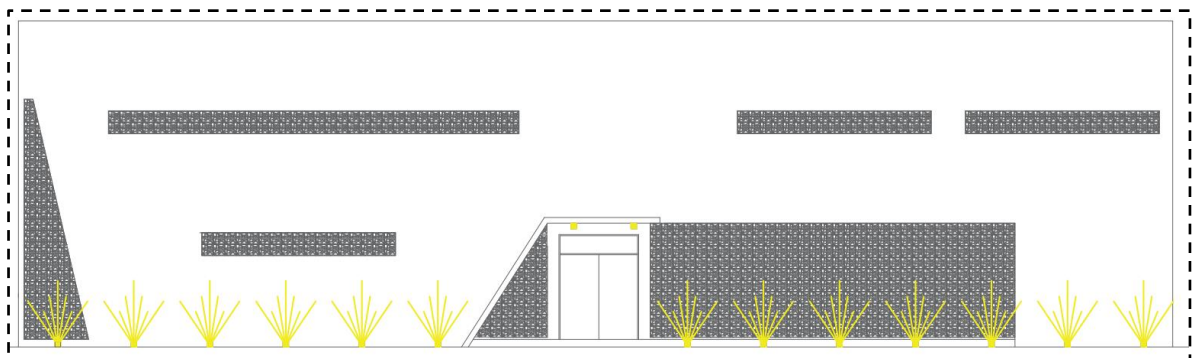


Esta área foi adotada luminárias de forma que crie um desenho, de maneira desconstruída, trazendo identidade para este espaço e aconchego. Além de criar uma estética e chamar atenção do observador, além de ser valorizada com o pé direito duplo.

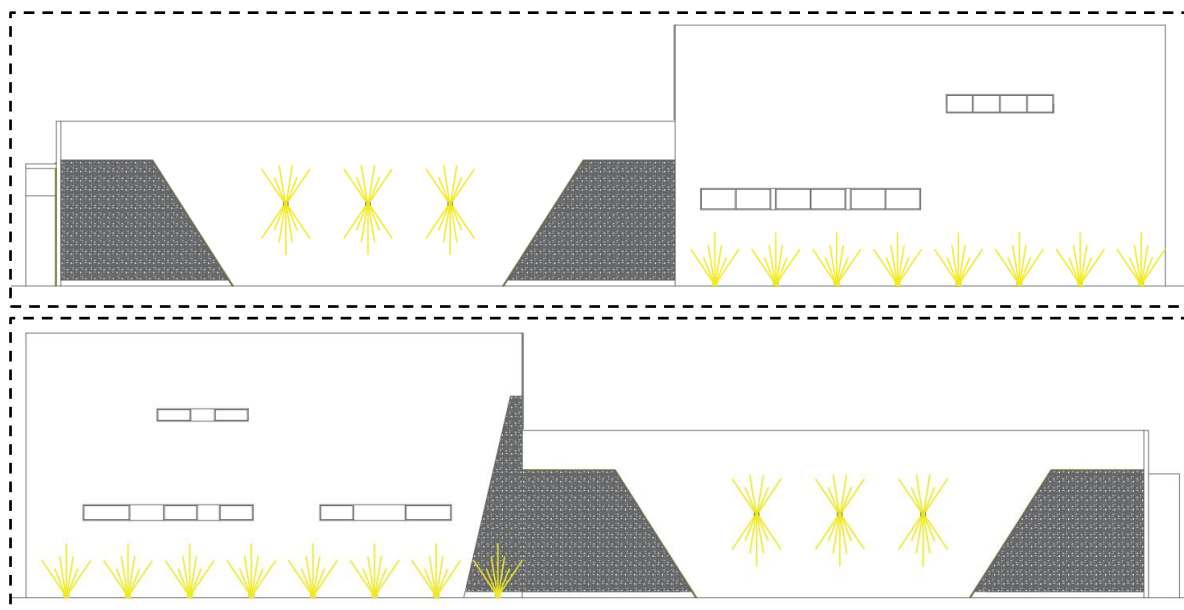
### **Fachadas:**






Na fachada principal a iluminação ganha o principal destaque para valorização dos elementos de arquitetura, promovendo uma estética que chama atenção do observador e enaltece a volumetria. Foram utilizadas arandelas de dois facho, criando um desenho com a luz. Os refletores do piso deixam a edificação ainda mais elevada juntamente com os perfis de led, além do detalhe do contorno do beiral com uma forma geométrica robusta, sendo valorizado pelo perfil de led.



Na fachada posterior foi utilizada os refletores do piso, enaltecendo a edificação, além da iluminação pontual destacando a saída de emergência.



Nestas fachadas laterais foram utilizados perfis de led para o contorno do elemento vazado, criando uma valorização, e arandelas, criando um desenho através dos fechos de luzes. Já os refletores seguem com a proposta de enaltecer a edificação, tornando-a visualmente mais alta.

REFERÊNCIAS DOS MATERIAIS		
TIPO	REFERÊNCIA	QUANTIDADE
Luminária Sobrepor Taschibra Vetor Led Linear 35W Bivolt Preta 4000K Luz Neutra		264 unidades
Spot Plafon Sobrepor Alumínio Recuado Par20 7W E27 (Preto)		141 unidades
Pendente Line Led Retro Led-vintage Cabo Pp Preto		140 unidades

Lampada Filamento De Led St64 Retro Vintage E27 Bivolt Ambar 3W		140 unidades
Arandela de parede articulada led - PRETA		8 unidades
Fita de Led 3 W 2500 k		76 m lineares (conferir medida de acordo com cada degrau da escada)
Refletor Led 100w Ip65 3000k - Avant		32 UNIDADES
Arandela Frisada 30 w 2500k Efeito Parede Externa		12 UNIDADES
Perfil de Led sobrepor 30 w 2500k		98 m lineares (observar cada recorte em cada detalhe, para evitar desperdício da peça)